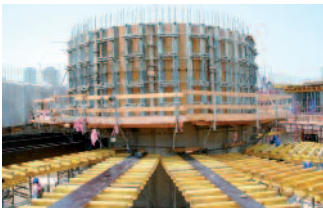


Efektívna realizácia fasád

Súčasná požiadavka na rýchlosť realizácie stavebného diela idú ruka v ruku s vysokými nárokmi na kvalitu a minimalizáciu nákladov. Na to, aby vznikla výnimočná fasáda, sú nevyhnutné zodpovedajúce technológie a komponenty. K takým patria fasádové debniace systémy RASTO, MANTO a RONDA.



Na rozdiel od konvenčných metód, okraje pozostávajú z prefabrikovaných betónových častí, ktoré sa vcelku odlievajú na mieste s betónovými stĺpmi. Zaniká časovo náročné debnenie pomocou okrajových stolových debnení. S fasádovým debnením sa dá ušetriť množstvo času a materiálu. Vztýčenie vopred vyrobených komponentov znižuje počet potrebných častí debnenia. Opakovanie krokov a nízky počet úkonov zvyšuje rýchlosť výstavby. K tomu prispieva aj podrobné plánovanie a presné načasovanie cyklov.

Debniaci systém RASTO je ideálny pre práce na menších stavbách a stavbách stredných rozmerov, predovšetkým v bytovej výstavbe. Všetky panely tohto systému sú ľahké a praktické a môžu s nimi bez ťažkosti pracovať maximálne dve osoby. Základné parametre: hrúbka rámu 12 cm, robustný profil, výstuž rohov, odolnosť voči tlaku 60 kN/m².

Systém MANTO obsahuje bohatú škálu



panelov, ktoré sú vhodné pre veľké, stredné aj malé pôdorysy. Všetky panely je možné kombinovať podľa želania - na výšku, po bokoch, horizontálne alebo vertikálne. Spojenia nie sú viazané na žiaden fixný výstuhový tvar. Nadrozmerné XXL-panely umožňujú zadebniť veľké povrchy a znižujú mzdové náklady až o 50 %. Základné parametre: hrúbka rámu 14 cm, odolnosť voči tlaku betónu 80 kN/m², panely s výškou až do 3,3 m, verzia XXL vo formáte 2,7 x 4,8 m.

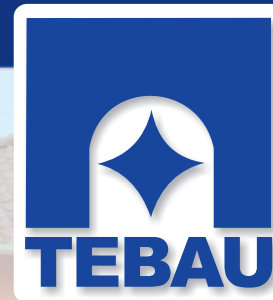
Na debnenie oblúkov je systém RONDA. Je založený na robustných, okamžite použiteľných prvkoch, so vstavaným vretenovým systémom, ktorý umožňuje realizáciu akéhokoľvek polomeru (až po 2,75 m) s milimetrovou presnosťou.

Jednostranné stenové debnenia umožňujú realizáciu fasád až do výšky 8,6 m pomocou podporných konštrukcií. Maximálny tlak betónu je 60 kN. Výška a rozostup podporných konštrukcií sa prispôbujú výške steny a tlaku betónu. Vertikálny dvojité U-profil umožňuje spojenie s akýmkoľvek debniacim systémom. Konštrukcie sa vyrovnávajú pomocou vstavaných výsuvných pätičiek. Sily, vznikajúce počas liatia betónu, sa rozkladajú do štruktúry stavby - vpredu prostredníctvom zabetónovanej kotevnej tyče pri základe debnenia a vzadu prostredníctvom zadnej tlakovej stojky podpornej konštrukcie.

Spoločnosť TEBAU, spol. s r.o., je renomovaným dodávateľom debnení a lešení Hünneflex a komplexného sortimentu spotrebného materiálu pre monolitické betóny už takmer 20 rokov. Svojimi službami a prístupom k svojim zákazníkom, medzi ktorých patria aj menšie stavebné firmy, je spoľahlivým partnerom.

Viac na www.tebau.sk.

Všetko pre monolitické betóny.



Komplexné služby pre vaše stavby v oblasti debnenia, lešenia, vibračnej techniky a spotrebného materiálu.

- kvalitné produkty • odborné poradenstvo
- profesionálny prístup



TEBAU, spol. s r.o., Bojnická 18/C, 831 04 Bratislava
Tel: 02/49 68 39 00 - 2, Fax: 02/44 64 81 35,
e-mail: info@tebau.sk

Pobočka Sučany: Tel. / fax: 043/429 32 75
Pobočka Košice: Tel. / fax: 055/466 56 04

Obchodní zástupcovia: Bratislava: 0903 777 809
Západné Slovensko: 0903 722 916
Stredné Slovensko: 0903 465 312
Východné Slovensko: 0903 479 121

Pomáhame realizovať aj tie najzložitejšie projekty.

www.tebau.sk