

Sokel - dôležitý detail fasády

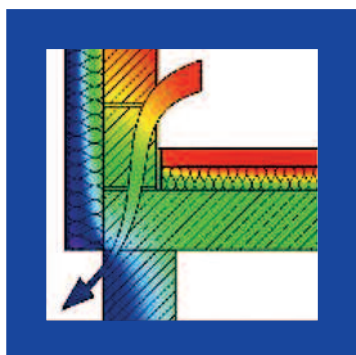
Úspora energie a zdravotné riziko

Čím lepšia je tepelná izolácia budovy, tým väčší pozor treba dávať na tepelné mosty. Dnešné predpisy na tepelnú izoláciu a úsporu energie predpisujú pri novostavbách tepelnú izoláciu väčšiu ako 10 mm.

Vonkajšie steny a strešné konštrukcie tieto požiadavky bez problémov spĺňajú. Tepelné mosty budú aj napriek zlepšujúcej sa tepelnej izolácii stále komplikovanejšie. Túto situáciu potvrdzuje aj skutočnosť, že hubové plesne v novostavbách treba brať vážne.

Zároveň s touto témou sú konfrontovaní investori ako aj odborná verejnosť. Pokiaľ energetická úspora nebude riešiť aj odstraňovanie tepelných mostov, stúpa riziko tvorby hubových plesní. Tým môžu jednostranné energeticky úsporné opatrenia spôsobovať zdravotné riziko. Na trhu existujú výrobky, ktoré podobné detaily vyriešia jednoducho a účinne. Jedným z takých prvkov je ISOMUR PLUS®, ktorý ponúka spoločnosť TEBAU.

Najslabším miestom budovy je sokel.



Nezateplený sokel budovy: Pri nezateplenom sokli budovy prerušuje múr tepelnú izoláciu medzi vonkajšou izoláciou budovy a izoláciou nad suterénom.

To znamená: Zvýšené riziko hubových plesní kvôli zvýšenej vlhkosti vzduchu a nízkej vonkajšej teplote v päte steny. Strata tepla.



Zateplený sokel budovy: Nosný tepelno-izolačný prvok Isomur plus® uzatvára medzeru v tepelnej izolácii medzi vonkajšou izoláciou a suterénom nad izoláciou. Tým vzniká celistvá neprerušená tepelná izolácia.

To znamená: Zvýšenie povrchovej izbovej teploty výrazne nad bod mrazu. Odstránenie rizika tvorby hubových plesní a mrazu. Zdravé izbové podmienky. Minimálna strata tepla a tým úspora nákladov na vykurovanie.

Viac na www.tebau.sk.